

*Oggi la gente
cerca la conoscenza,
non la saggezza.
La conoscenza è legata
al passato,
la saggezza
appartiene al futuro.*

Vernon Cooper (Lumbee)

A large, dense green tree with a thick trunk and a wide canopy of leaves, situated in a natural setting. In the foreground, a stream flows through a grassy area. The background shows more trees and a clear blue sky.

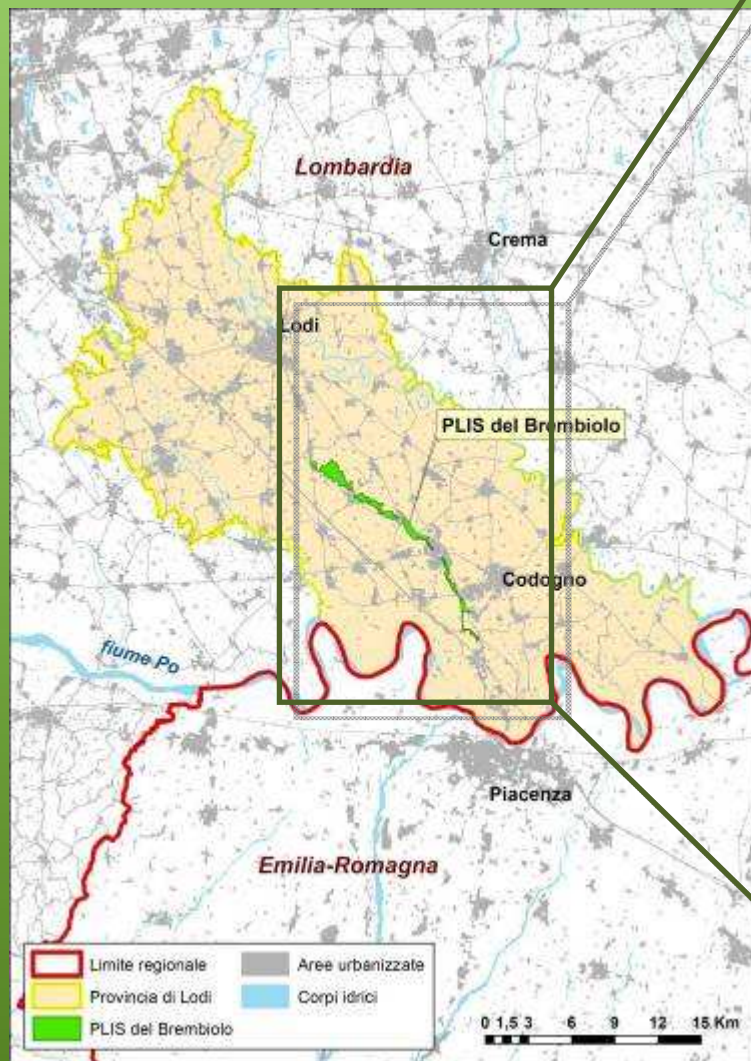
PROGETTO:

CONNESSIONI ECOLOGICHE NEL TERRITORIO

DEL PLIS DEL BREMBIOLO E DELLA BASSA PIANURA LODIGIANA

Studio di fattibilità

superficie urbanizzata rispetto alla
superficie territoriale = 25,5 % (media
comuni PLIS del Brembiolo)
densità abitativa = 308 abitanti/Km²
(comuni PLIS del Brembiolo)



OBIETTIVI DEL PROGETTO

Obiettivo 1. Migliorare il grado di conoscenza degli aspetti naturalistici e ambientali del parco, con particolare attenzione alle tematiche inerenti le interazioni interspecifiche e le tendenze dinamiche in atto.

Obiettivo 2. Analizzare il contesto territoriale e paesaggistico ad ampia scala, individuando le linee di connessione tra il PLIS e le zone limitrofe, in particolare con le aree protette (es. siti Natura 2000) e la fascia golenale del Po.

Obiettivo 3. Individuare le potenzialità e le problematiche intrinseche del territorio, con specifico riferimento alle connessioni ecologiche e alle strategie per garantirne la funzionalità.

Obiettivo 4. Definire tipologie e modalità d'azione per la risoluzione delle problematiche riscontrate.

Obiettivo 5. Verificare la compatibilità delle azioni individuate con le previsioni degli strumenti urbanistici vigenti (PGT) e la loro coerenza con la pianificazione territoriale di ordine superiore (es. PTCP).










Obiettivo 6. Definizione delle linee-guida e degli interventi funzionali al mantenimento e al miglioramento delle connessioni ecologiche.

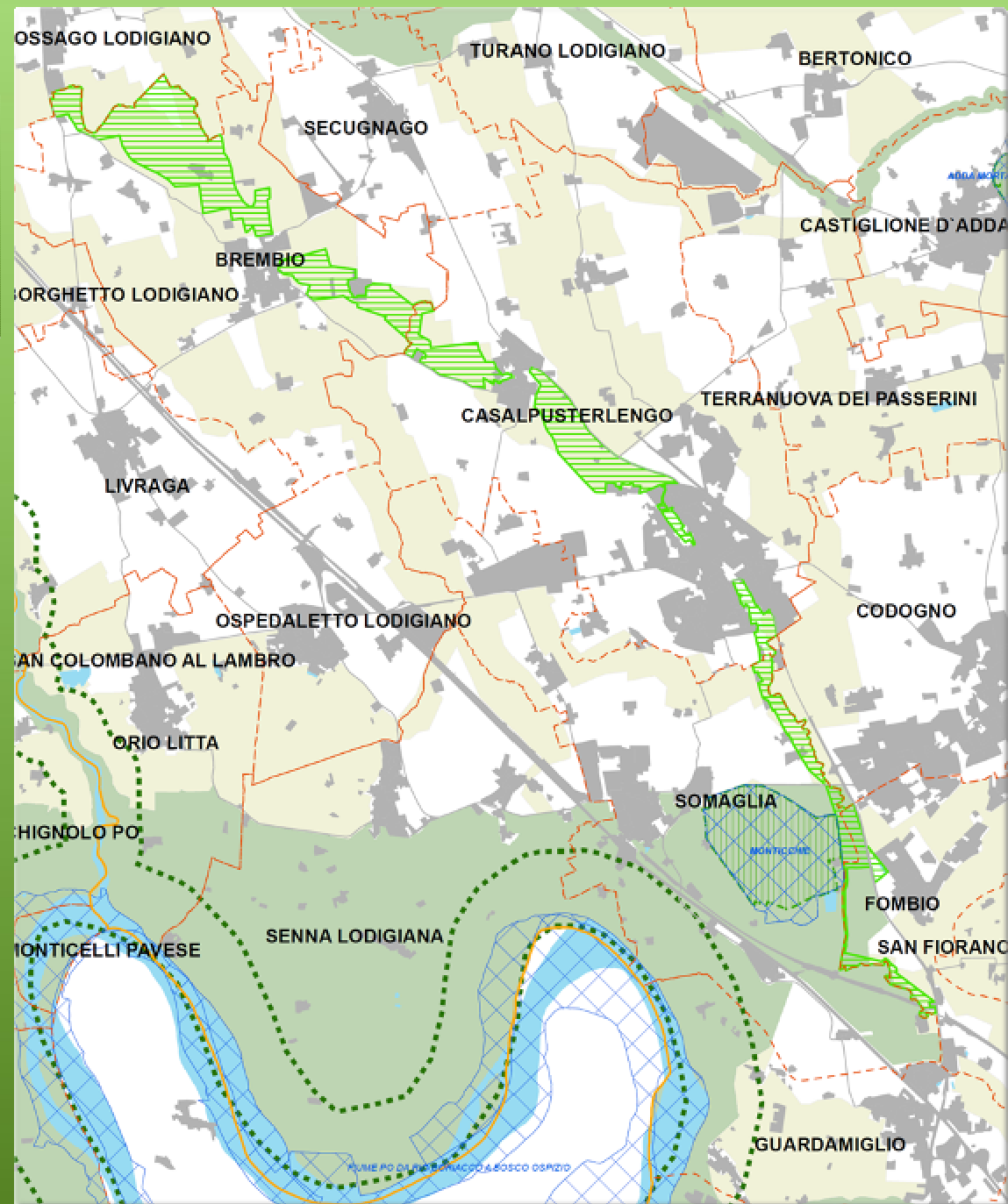
Obiettivo 7. Favorire la conoscenza del territorio e dei temi legati alla biodiversità e alle dinamiche ecologiche.



Conessioni ecologiche tra PLIS del Brembiolo e aree di particolare importanza naturalistica del territorio

Legenda

-  Limiti comunali
 -  SIC e ZPS
 -  Riserva Naturali
 -  Parco Locale di Interesse Sovracomunale del Brembiolo
 -  corridoi_reg_primari_a_bassa_o_moderata_antropizzazione
 -  elementi di primo livello della rer
 -  elementi di secondo livello della rer
- Uso_suolo_polygon**
-  Aree urbanizzate
 -  Corpi idrici





dove gli elementi naturali

rappresentano
la nota dominante





un connubio ancora vivo



tra natura e presenza umana



il patto si rompe

definitivamente?





l'interferenza

è esplicita e si fa visibile

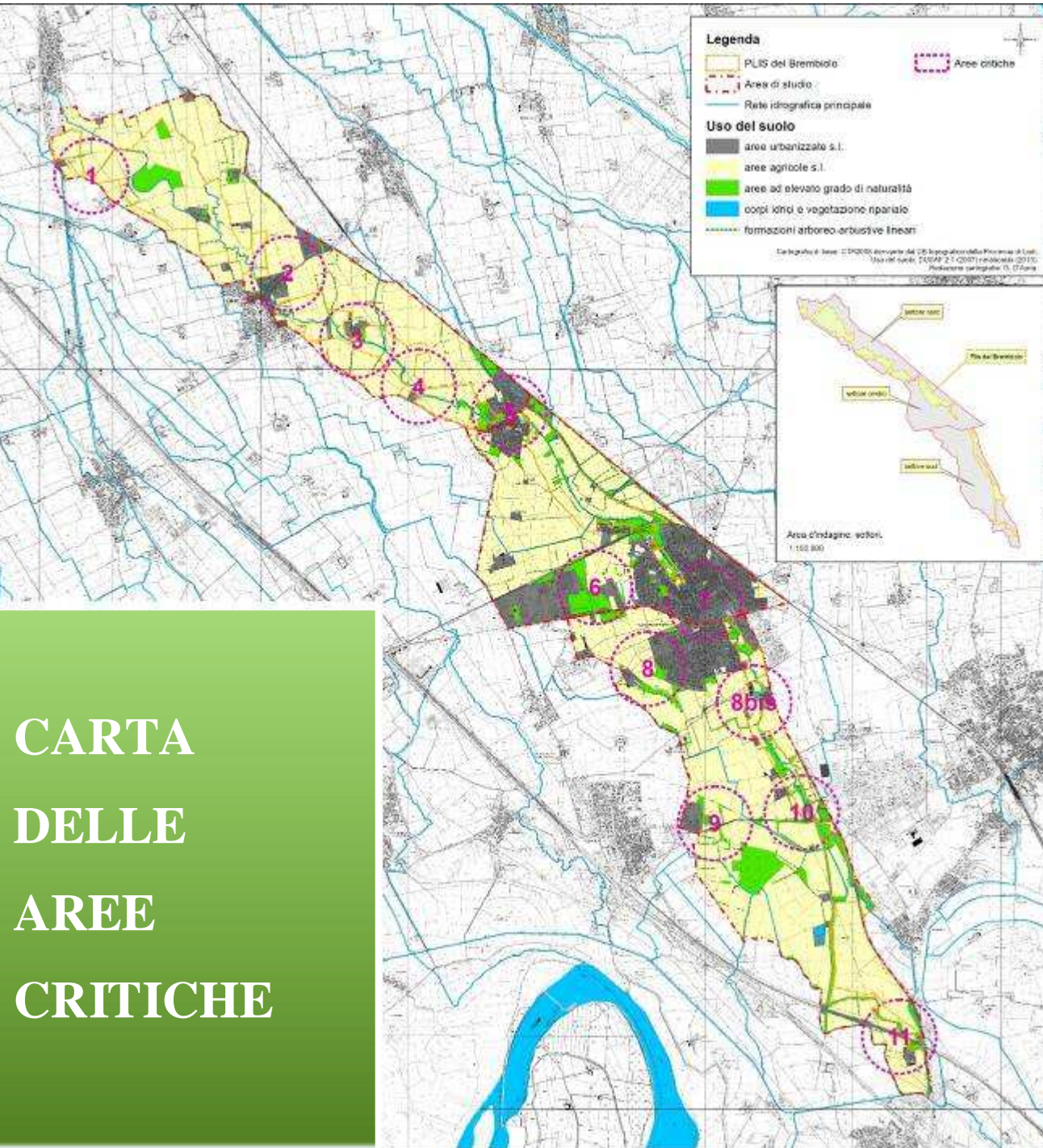




un'armonia possibile

nella vivacità del divenire





CARTA
DELLE
AREE
CRITICHE

Connessioni ecologiche nel territorio del P.L.I.S. del Brembiolo e della bassa pianura lodigiana

USO DEL SUOLO 2013 (da dusaf 2009 modificato)

03 - Area critica di CASCINA MONASTEROLO

1:5.000



Connessioni ecologiche nel territorio del P.L.I.S. del Brembiolo e della bassa pianura lodigiana

INTERVENTI PROPOSTI

03 - Area critica di CASCINA MONASTEROLO

1:4.935



- | | |
|---|--|
| P.L.I.S. del Brembiolo | aree verdi s.l. |
| Area di studio | colture agrarie - seminativi |
| Area critica | colture orticole |
| strade principali | impianti arborei |
| rete idrografica principale | formazioni arboree a struttura areale |
| aree urbanizzate a destinazione residenziale | praterie seminaturali |
| aree urbanizzate a destinazione agricola | incolti s.l. |
| aree urbanizzate a destinazione commerciale/industriale | corpi idrici e vegetazione ripariale |
| aree urbanizzate - reti varie | formazioni arboreo-arbustive a struttura lineare |

base cartografica di DB topografico della Provincia di Lodi (voto 2008-2009)

G. D'ALBA - F. ZAVATINO 2014

G. D'ALBA - F. ZAVATINO 2014

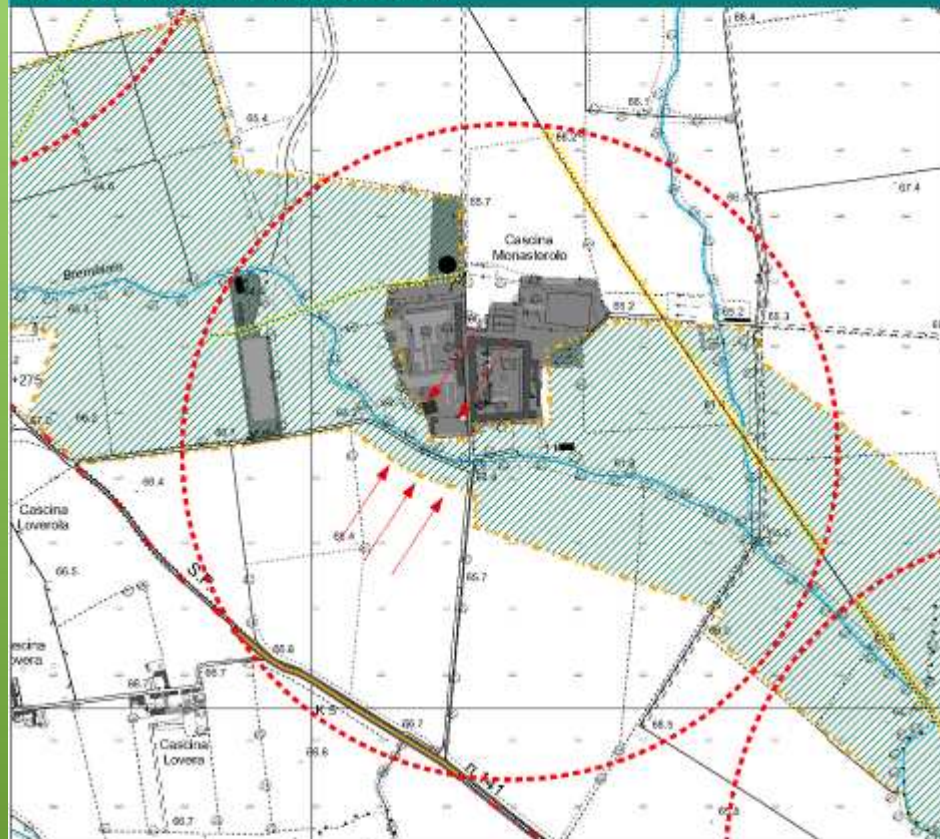
Connessioni ecologiche nel territorio del P.L.I.S. del Brembiolo e della bassa pianura lodigiana

INTERFERENZE E CRITICITA'

03 - Area critica di CASCINA MONASTEROLO

1:5.000

0 0,125 0,25 0,375 0,5 Km



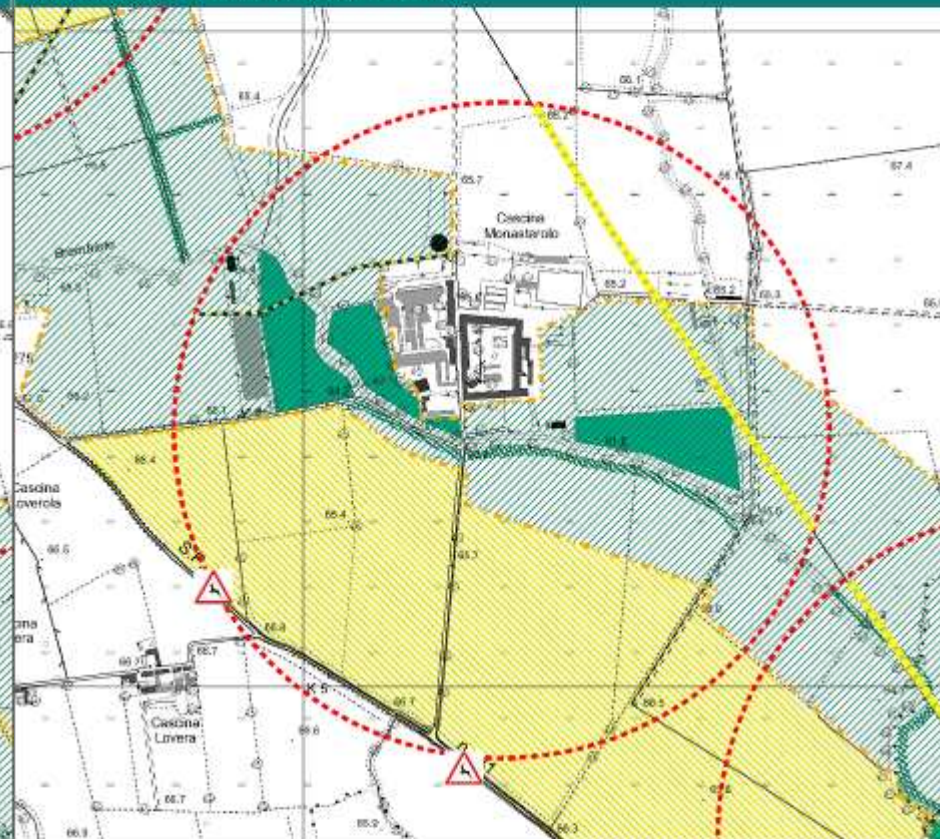
Connessioni ecologiche nel territorio del P.L.I.S. del Brembiolo e della bassa pianura lodigiana

INTERVENTI PROPOSTI

03 - Area critica di CASCINA MONASTEROLO

1:5.000

0 0,125 0,25 0,375 0,5 Km



Legenda

- Area di studio
- P.L.I.S. del Brembiolo
- Area critica
- rete idrografica principale
- Reti ferroviarie
- Alta tensione
- Media tensione
- ridotta estensione PLIS
- Aree urbanizzate
- Rete stradale principale
- Strade provinciali
- Strade statali

base cartografica da DB topografico della Provincia di Lodi (volo 2000-2009)

P.L.I.S. del Brembiolo

Area critica

Interventi puntiformi o/o lineari

- segnaletica stradale
- dissuasori stradali
- sistemi anticollisione AT
- sistemi antielettrocuzione MT
- sottopasso fauna di progetto
- sottopasso fauna esistente (manutenzione)
- sottopasso fauna esistente (miglioramento)

Interventi areali

- ampliamento PLIS
- forestazione igrofila
- forestazione mesofila
- fascia arboreo-arbustiva
- evoluzione naturale
- area di messa pericolosa

Previsioni da PGT

- ampliamento PLIS
- area di trasformazione
- fascia boscale
- compensazione ambientale
- riqualificazione paesaggistica
- mitigazione zoica
- mitigazione paesaggi fauna
- mitigazione varchi

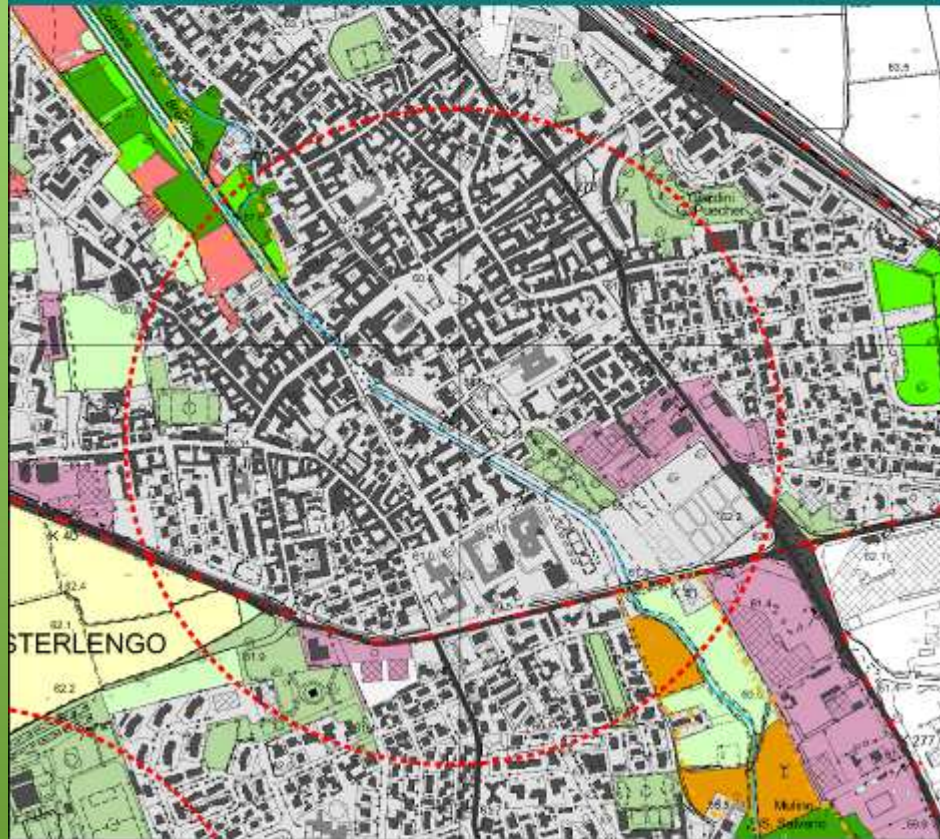
base cartografica da DB topografico della Provincia di Lodi (volo 2000-2009)

Connessioni ecologiche nel territorio del P.L.I.S. del Brembiolo e della bassa pianura lodigiana

USO DEL SUOLO 2013 (da dusaf 2009 modificato)

07 - Area critica di CASALPUSTERLENGO

1:5.000



Connessioni ecologiche nel territorio del P.L.I.S. del Brembiolo e della bassa pianura lodigiana

INTERVENTI PROPOSTI

07 - Area critica di CASALPUSTERLENGO

1:5.000



- | | |
|---|--|
| Area di studio | area verdi s.l. |
| P.L.I.S. del Brembiolo | colture agrarie - seminativi |
| Area critica | colture orticole |
| rete idrografica principale | impianti arborei |
| strade principali | formazioni arboree a struttura areale |
| aree urbanizzate a destinazione residenziale | praterie seminaturali |
| aree urbanizzate a destinazione agricola | incolti s.l. |
| aree urbanizzate a destinazione commerciale/industriale | corpi idrici e vegetazione ripariale |
| aree urbanizzate - reti viarie | formazioni arboreo-arbustive a struttura lineare |

base cartografica da DB topografico della Provincia di Lodi (foto 2006-2009)

© G. D'ADDA - F. ZAVAGNO 2014

© G. D'ADDA - F. ZAVAGNO 2014

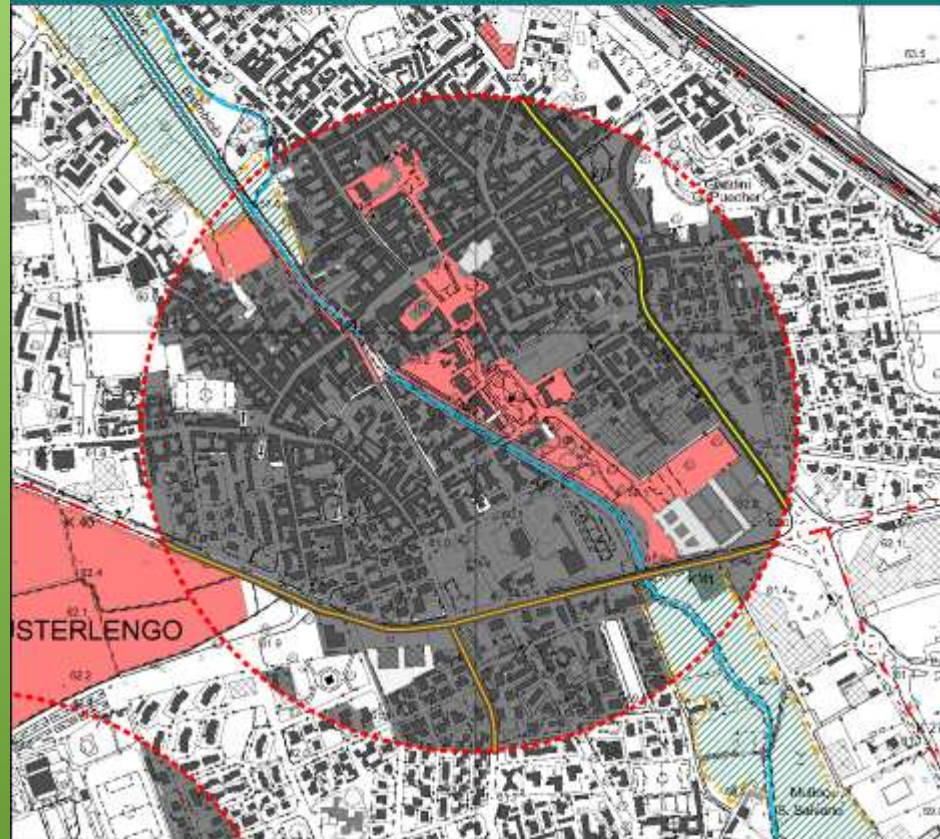
Connessioni ecologiche nel territorio del P.L.I.S. del Brembiolo e della bassa pianura lodigiana

INTERFERENZE E CRITICITA'

07 - Area critica di CASALPUSTERLENGO

1:5.000

0 0.125 0.25 0.375 0.5 Km



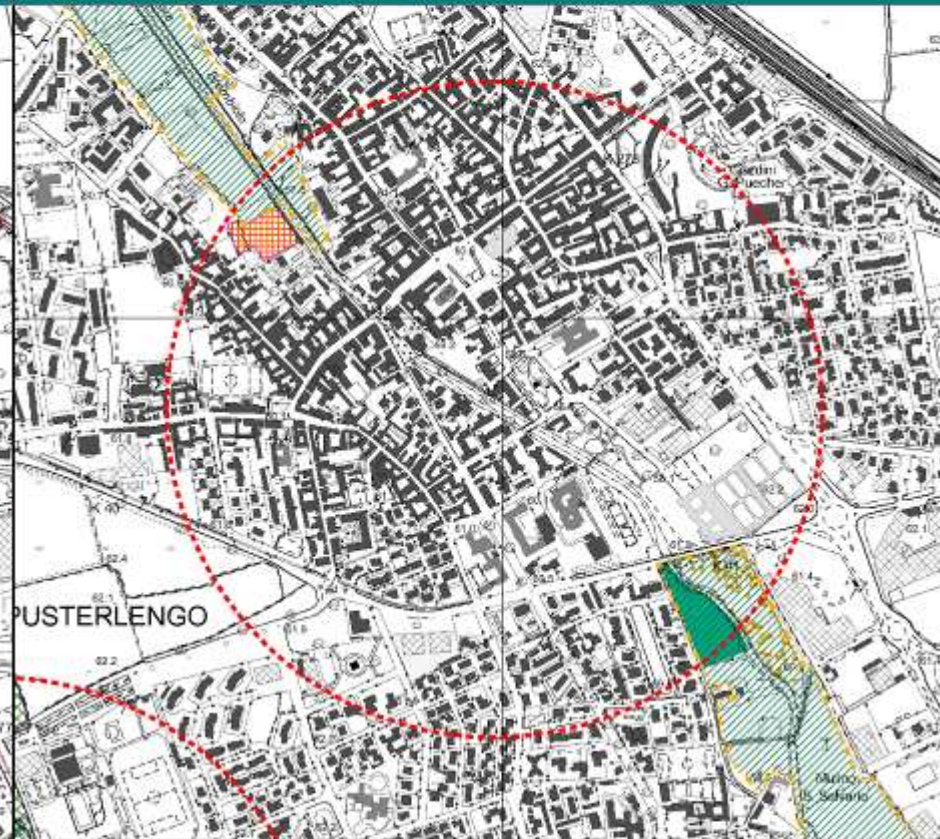
Connessioni ecologiche nel territorio del P.L.I.S. del Brembiolo e della bassa pianura lodigiana

INTERVENTI PROPOSTI

07 - Area critica di CASALPUSTERLENGO

1:5.000

0 0.125 0.25 0.375 0.5 Km



Legenda

- Area di studio
- P.L.I.S. del Brembiolo
- Area critica
- rete idrografica principale
- ridotta estensione PLIS
- Reti ferroviarie
- Rete stradale principale**
 - Strade provinciali
 - Strade statali
 - circonvallazione di progetto
- Elettrodotti**
 - Alta tensione
 - Media tensione
- Uso del suolo**
 - Aree urbanizzate
 - Ambiti di trasformazione (PGT)

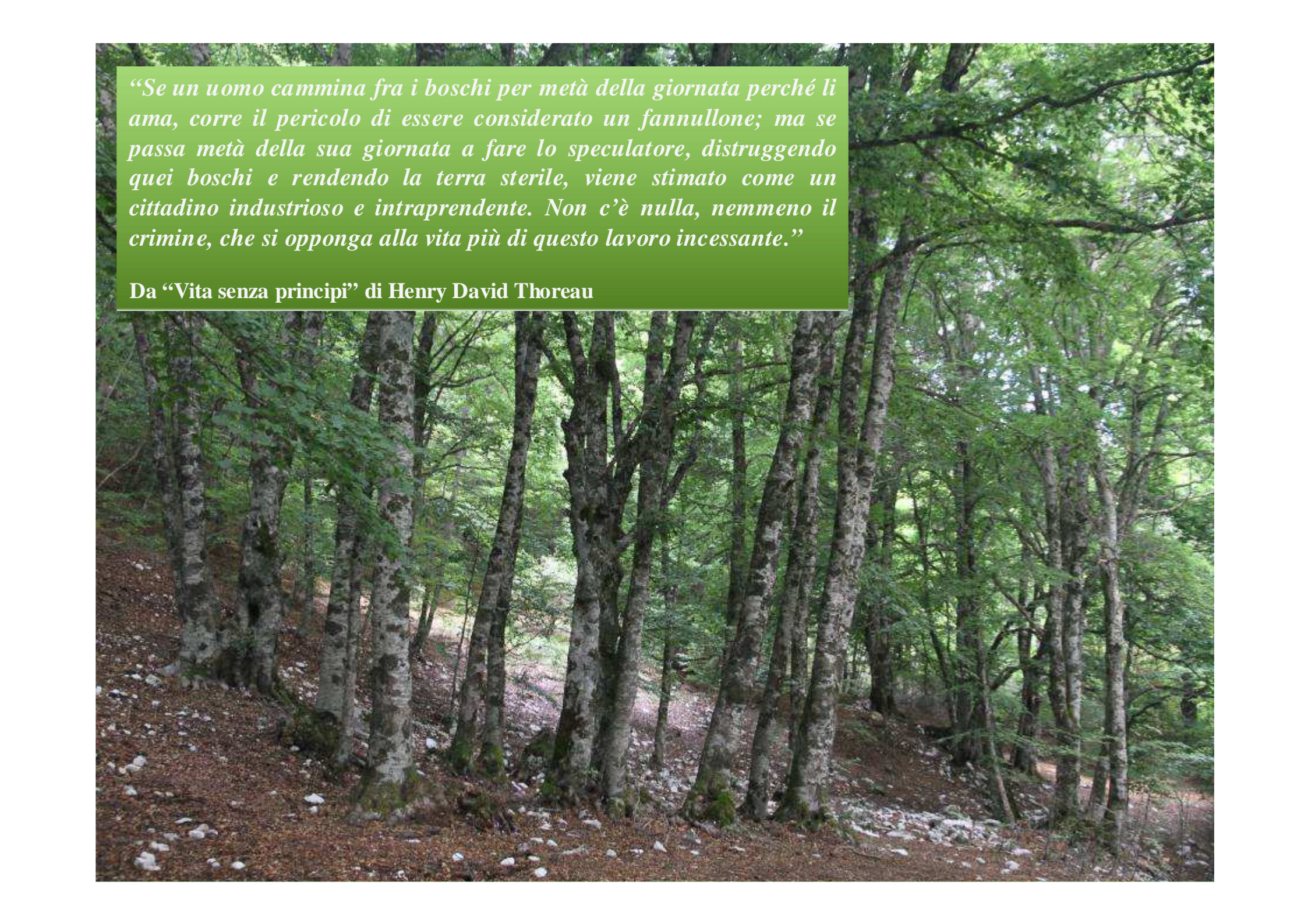
base cartografica de DE topografico delle Provincie di Lodi (volo 2003-2009)

- P.L.I.S. del Brembiolo
- Area critica
- Interventi puntiformi e/o lineari**
 - segnaletica stradale
 - dissuasori stradali
 - sistemi anticollisione AT
 - sistemi antielettrocuzione MT
 - sottopasso fauna di progetto
 - sottopasso fauna esistente (manutenzione)
 - sottopasso fauna esistente (miglioramento)
- Interventi areali**
 - ampliamento PLIS
 - forestazione igrofila
 - forestazione mesofila
 - fascia arborea-arbustiva
 - evoluzione naturale
 - area dismessa pericolosa
- Previsioni da PGT**
 - ampliamento PLIS
 - area di trasformazione
 - fascia boscata
 - compensazione ambientale
 - riqualificazione paesaggistica
 - mitigazione acque
 - mitigazione passaggi fauna
 - mitigazione varchi

base cartografica de DE topografico delle Provincie di Lodi (volo 2003-2009)

G. D'ALAINA - F. ZAVAGNINO 2014

G. D'ALAINA - F. ZAVAGNINO 2014



“Se un uomo cammina fra i boschi per metà della giornata perché li ama, corre il pericolo di essere considerato un fannullone; ma se passa metà della sua giornata a fare lo speculatore, distruggendo quei boschi e rendendo la terra sterile, viene stimato come un cittadino industrioso e intraprendente. Non c’è nulla, nemmeno il crimine, che si opponga alla vita più di questo lavoro incessante.”

Da *“Vita senza principi”* di Henry David Thoreau